

Gamma cottura modulare 900XP Tuttapiastra a gas top modulo intero

ARTICOLO N° _____

MODELLO N° _____

NOME _____

SIS # _____

AIA # _____



391018 (E9STGH1000)

Tuttapiastra a gas top
modulo intero

Descrizione

Articolo N° _____

Bruciatore centrale ad alta efficienza da 10.5 kw con dispositivo antispegnimento flame failure e fiamma pilota protetta. Ampia superficie di cottura in ghisa con zone di riscaldamento differenziate, che permette di alloggiare numerose pentole e padelle di diverse dimensioni e movimentarle facilmente senza doverle sollevare. Pannelli esterni in acciaio inox con finitura Scotch Brite. Piano di lavoro in acciaio inox 20/10. Bordi laterali a taglio laser ad angolo retto per una perfetta giunzione con altre unità.

Caratteristiche e benefici

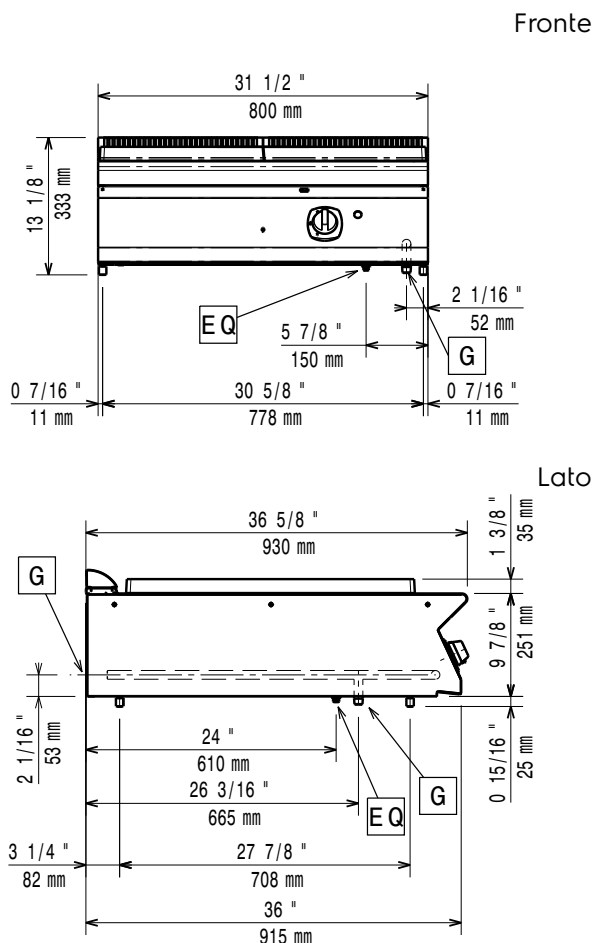
- Riscaldamento a gas, bruciatore centrale 10.5 kW.
- Superficie di cottura in ghisa, facile da pulire.
- La parte centrale della piastra di cottura può raggiungere una temperatura massima di 500°C. La temperatura decresce nelle altre zone di cottura.
- Bruciatore centrale a combustione ottimizzata, dispositivo antispegnimento e fiamma pilota protetta
- Accensione piezoelettrica.
- La piastra di cottura è caratterizzata da zone con temperature diverse per soddisfare tutte le esigenze di cottura
- Grazie all'ampia superficie di cottura, senza settori intermedi, è possibile utilizzare contemporaneamente pentole di diverse dimensioni.
- Le pentole possono essere facilmente spostate da un'area all'altra della superficie di cottura senza necessità di sollevarle.
- Tutti i principali componenti sono posizionati nella parte frontale dell'unità per facilitare le operazioni di manutenzione.
- La particolare forma delle manopole protegge dalle infiltrazioni di acqua.
- Adatto per installazioni da banco

Costruzione

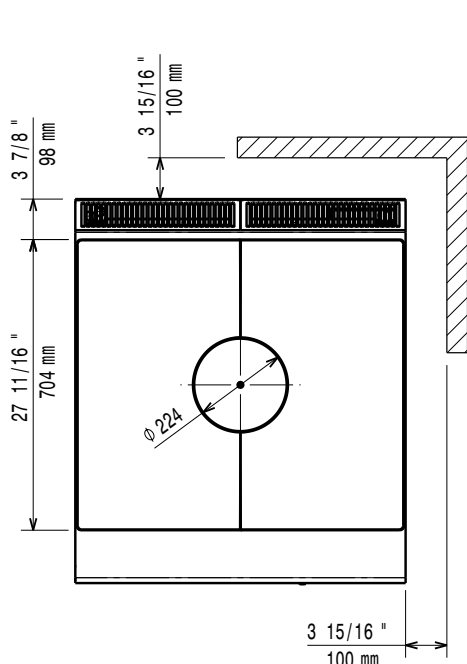
- L'unità ha una profondità di 930mm per offrire una superficie di lavoro di più grandi dimensioni.
- Pannellatura esterna in acciaio inox con finitura Scotch Brite
- I modelli hanno bordi laterali ad angolo retto per consentire giunture a livello tra le unità ed eliminare la possibilità di infiltrazioni.
- Protezione all'acqua IPX5.

Approvazione: _____

**Gamma cottura modulare
900XP Tuttapiastra a gas top
modulo intero**



EQ = Vite Equipotenziale
G = Connessione gas



Gas

Gas metano - Pressione:

391018 (E9STGH1000)

17.4 mbar

Gas GPL Pressione:

27.7 mbar

Potenza gas:

10.5 kW

Fornitura gas:

Gas naturale

Tipo di gas:

LPG;Natural Gas;Town Gas

Connessione gas:

1/2"

Informazioni chiave

Se l'apparecchiatura è installata vicino ad attrezzature o mobili che temono il calore è necessario lasciare uno spazio pari a 100 mm o applicare un isolamento termico.

Peso netto:

92 kg

Peso imballo:

105 kg

Altezza imballo:

540 mm

Larghezza imba

1020 mm

Profondità imballo:

860 mm

Volume imballo:

0.47 m³

Gruppo di certifi

N9TG

Superficie utilizzabile

tuttapiastra (larghez

795 mm

Superficie utilizzabile

Accessori opzionali

- | | | |
|--|------------|--------------------------|
| • Kit per sigillatura giunzioni | PNC 206086 | <input type="checkbox"/> |
| • Interruttore di tiraggio con diam. 150 mm | PNC 206132 | <input type="checkbox"/> |
| • Anello adattatore per convogliatore fumi, diam. 150 mm | PNC 206133 | <input type="checkbox"/> |
| • Supporto per soluzione a ponte da 800 mm | PNC 206137 | <input type="checkbox"/> |
| • Supporto per soluzione a ponte da 1000 mm | PNC 206138 | <input type="checkbox"/> |
| • Supporto per soluzione a ponte da 1200 mm | PNC 206139 | <input type="checkbox"/> |
| • Supporto per soluzione a ponte da 1400 mm | PNC 206140 | <input type="checkbox"/> |
| • Supporto per soluzione a ponte da 1600 mm | PNC 206141 | <input type="checkbox"/> |
| • Convogliatore fumi scarico diam. 150 mm per elementi da 1 modulo | PNC 206246 | <input type="checkbox"/> |
| • Colonnina acqua orientabile con bracci rotanti (tubi di estensione non inclusi) | PNC 206289 | <input type="checkbox"/> |
| • Tubi di estensione per installazione colonnina acqua orientabile su apparecchiature top e monoblocco | PNC 206290 | <input type="checkbox"/> |
| • Alzatina per camino per elementi da 800 mm | PNC 206304 | <input type="checkbox"/> |
| • - NOT TRANSLATED - | PNC 206386 | <input type="checkbox"/> |
| • Griglia per camino per elementi da 400 mm | PNC 206400 | <input type="checkbox"/> |
| • Corrimano laterale destro e sinistro | PNC 216044 | <input type="checkbox"/> |
| • Corrimano frontale da 800 mm | PNC 216047 | <input type="checkbox"/> |
| • Corrimano frontale da 1200 mm | PNC 216049 | <input type="checkbox"/> |
| • Corrimano frontale da 1600 mm | PNC 216050 | <input type="checkbox"/> |
| • Piano porzionatore da 400 mm | PNC 216185 | <input type="checkbox"/> |

**Gamma cottura modulare
900XP Tuttapiastra a gas top modulo intero**

L'azienda si riserva il diritto di apportare modifiche ai prodotti senza preavviso

- Piano porzionatore da 800 mm PNC 216186 ☐
- 2 pannelli copertura laterale per
elementi top (H=250 P=900) PNC 216278 ☐
- Regolatore di pressione per unità a
gas PNC 927225 ☐